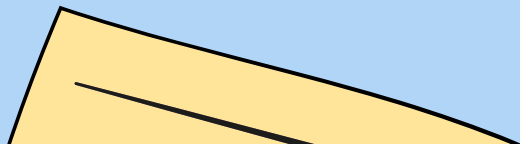
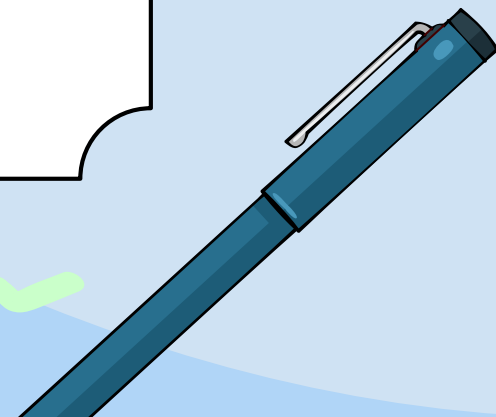
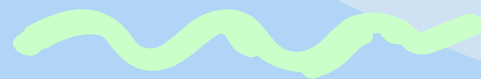




โครงสร้างหลักสูตร ระดับมัธยมศึกษาตอนปลาย

โรงเรียนราชภัฏรำไพพรรณี อำเภอรัญบุรี จังหวัดปทุมธานี
สังกัดสำนักงานเขตพื้นที่การศึกษามัธยมศึกษาปทุมธานี





โครงสร้างหลักสูตรมัธยมศึกษาตอนปลาย

โครงการห้องเรียนพิเศษ
Gifted Education Program (GEP)

โครงสร้างวิทยาศาสตร์-คณิตศาสตร์ (ห้องเรียนพิเศษ)

รายวิชาที่เน้นตามโครงสร้างการเรียน

รายวิชา	หน่วยกิตตลอดหลักสูตร
คณิตศาสตร์	21 หน่วยกิต
ภาษาอังกฤษ	12 หน่วยกิต
วิทยาศาสตร์	42.5 หน่วยกิต
- ฟิสิกส์	12 หน่วยกิต
- เคมี	9.5 หน่วยกิต
- ชีววิทยา	9 หน่วยกิต
- วิทยาเทคโนโลยี	9 หน่วยกิต
- วิทยาอื่น ๆ	9 หน่วยกิต



โครงสร้างหลักสูตรมัธยมศึกษาตอนปลาย
กลุ่มวิทยาศาสตร์ - คณิตศาสตร์

โครงสร้างวิทยาศาสตร์-คณิตศาสตร์

รายวิชาที่เน้นตามโครงสร้างการเรียน

รายวิชา	หน่วยกิตตลอดหลักสูตร
คณิตศาสตร์	15 หน่วยกิต
ภาษาอังกฤษ	12 หน่วยกิต
วิทยาศาสตร์	42.5 หน่วยกิต
- ฟิสิกส์	12 หน่วยกิต
- เคมี	9.5 หน่วยกิต
- ชีววิทยา	9 หน่วยกิต
- วิทยาเทคโนโลยี	6 หน่วยกิต
- วิทยาอื่น ๆ	6 หน่วยกิต



โครงสร้างหลักสูตรมัธยมศึกษาตอนปลาย

กลุ่มศิลป์ - คำนวณ

โครงสร้างคณิตศาสตร์-ภาษาอังกฤษ (ศิลป์-คำนวณ)

รายวิชาที่เน้นตามโครงสร้างการเรียน

รายวิชา	หน่วยกิตตลอดหลักสูตร
คณิตศาสตร์	15 หน่วยกิต
ภาษาอังกฤษ	16 หน่วยกิต





โครงสร้างหลักสูตรมัธยมศึกษาตอนปลาย

กลุ่มศิลป์ - ภาษาญี่ปุ่น

โครงสร้างศิลป์-ภาษาญี่ปุ่น

รายวิชาที่เน้นตามโครงสร้างการเรียน

รายวิชา	หน่วยกิตตลอดหลักสูตร
ภาษาญี่ปุ่น	18 หน่วยกิต





โครงสร้างหลักสูตรมัธยมศึกษาตอนปลาย

กลุ่มศิลป์ - ภาษาอังกฤษ

กลุ่มศิลป์ - ภาษาอังกฤษ

รายวิชาที่เน้นตามโครงสร้างการเรียน

รายวิชา	หน่วยกิตตลอดหลักสูตร
ภาษาอังกฤษ	16 หน่วยกิต





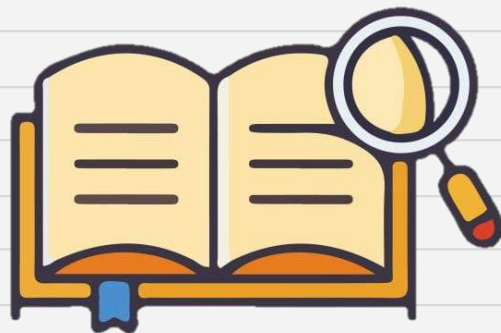
โครงสร้างหลักสูตรมัธยมศึกษาตอนปลาย

กลุ่มอังกฤษ - จีน

กลุ่มอังกฤษ - จีน

รายวิชาที่เน้นตามโครงสร้างการเรียน

รายวิชา	หน่วยกิตตลอดหลักสูตร
ภาษาอังกฤษ	16 หน่วยกิต
ภาษาจีน	18 หน่วยกิต





โครงสร้างหลักสูตรมัธยมศึกษาตอนปลาย

กลุ่มมนุษยศาสตร์และ สังคมศาสตร์

กลุ่มมนุษยศาสตร์และสังคมศาสตร์

รายวิชาที่เน้นตามโครงสร้างการเรียน

รายวิชา	หน่วยกิตตลอดหลักสูตร
สังคมศึกษา	17 หน่วยกิต
ภาษาไทย	14 หน่วยกิต
ภาษาอังกฤษ	11 หน่วยกิต





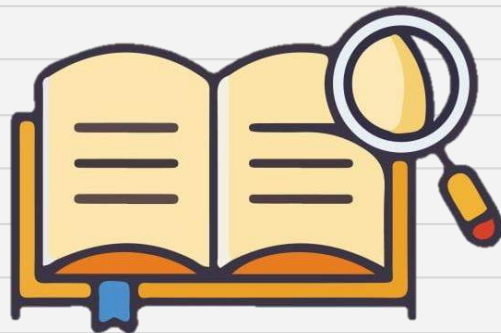
โครงสร้างหลักสูตรมัธยมศึกษาตอนปลาย

กลุ่มศิลป์ -ทั่วไป

กลุ่มศิลป์ -ทั่วไป

รายวิชาที่เน้นตามโครงสร้างการเรียน

รายวิชา	หน่วยกิตตลอดหลักสูตร
สุขศึกษาและพลศึกษา	9 หน่วยกิต
ภาษาไทย	14 หน่วยกิต
สังคมศึกษา	11 หน่วยกิต
วิทย์ (เทคโนโลยี)	6 หน่วยกิต





โครงสร้างหลักสูตรมัธยมศึกษาตอนปลาย

กลุ่มเทคโนโลยีและนวัตกรรม

โครงสร้างเทคโนโลยีและนวัตกรรม

รายวิชาที่เน้นตามโครงสร้างการเรียนรู้

รายวิชา	หน่วยกิตตลอดหลักสูตร
คณิตศาสตร์	15 หน่วยกิต
วิทย์ (เทคโนโลยี)	18 หน่วยกิต





โครงสร้างหลักสูตรมัธยมศึกษาตอนปลาย
กลุ่มการจัดการธุรกิจการค้าสมัยใหม่

โครงสร้างศิลป์-ธุรกิจการค้าสมัยใหม่

รายวิชาที่เน้นตามโครงสร้างการเรียน

รายวิชา	หน่วยกิตตลอดหลักสูตร
การงาน (ธุรกิจ)	17 หน่วยกิต

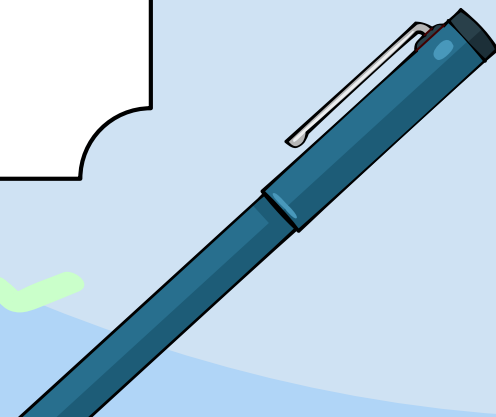
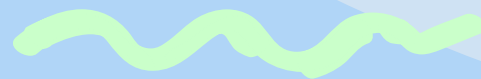




แนวทางการศึกษาต่อ

ระดับอุดมศึกษา

โรงเรียนราชภัฏรำไพพรรณี อำเภอรัญบุรี จังหวัดปทุมธานี
สังกัดสำนักงานเขตพื้นที่การศึกษามัธยมศึกษาปทุมธานี



แนวทางการศึกษาต่อระดับอุดมศึกษา



เรียนจบ โครงการห้องเรียนพิเศษ Gifted Education Program (GEP)/ สายวิทย์ – คณิต เลือกเรียนต่อได้ 4 กลุ่ม ดังนี้

กลุ่มสุขภาพ

- หลักสูตรแพทยศาสตรบัณฑิต
- หลักสูตรทันตแพทยศาสตรบัณฑิต
- หลักสูตรพยาบาลศาสตรบัณฑิต
- หลักสูตรเภสัชศาสตรบัณฑิต
- หลักสูตรวิทยาศาสตร์บัณฑิต สาขา สหเวชศาสตร์ / สาขาเทคนิคการแพทย์
- หลักสูตรวิทยาศาสตร์บัณฑิต สาขาลี้ตวแพทยศาสตร
- หลักสูตรวิทยาศาสตร์บัณฑิต สาขาสาธารณสุขศาสตร ฯลฯ

กลุ่มธรรมชาติ

- หลักสูตรเกษตรศาสตรบัณฑิต
- หลักสูตรวิทยาศาสตร์บัณฑิต สาขาวนศาสตร
- หลักสูตรวิทยาศาสตร์บัณฑิต สาขาประมง ฯลฯ

หมายเหตุ

ทั้งนี้ขึ้นอยู่กับรูปแบบการคัดเลือกเข้าศึกษาต่อในระดับอุดมศึกษาของแต่ละมหาวิทยาลัย ซึ่งแต่ละมหาวิทยาลัยจะมีรูปแบบการจัดเลือกที่แตกต่างกันออกไป



แนวทางการศึกษาต่อระดับอุดมศึกษา

เรียนจบ โครงการห้องเรียนพิเศษ Gifted Education Program (GEP)/ สายวิทย์ – คณิต เลือกเรียนต่อได้ 4 กลุ่ม ดังนี้

กลุ่มคำนวณ

- หลักสูตรวิศวกรรมศาสตรบัณฑิต (ทุกสาขา)
- หลักสูตรสถาปัตยกรรมศาสตรบัณฑิต (ทุกสาขา)
- หลักสูตรวิทยาศาสตร์บัณฑิต และเทคโนโลยีบัณฑิต
- หลักสูตรอุตสาหกรรมศาสตรบัณฑิต
- หลักสูตรบริหารธุรกิจบัณฑิต (ทุกสาขา)
- หลักสูตรวิทยาศาสตร สาขาวิทยาศาสตร์การกีฬา

กลุ่มสังคม / กลุ่มมนุษย

- หลักสูตรนิติศาสตรบัณฑิต
- หลักสูตรรัฐศาสตรบัณฑิต
- หลักสูตรวิทยาศาสตรบัณฑิต สาขาจิตวิทยา
- หลักสูตรศิลปศาสตรบัณฑิต (ทุกสาขา)
- หลักสูตรศิลปกรรมศาสตรบัณฑิต (ทุกสาขา)
- หลักสูตรอักษรศาสตรบัณฑิต (ทุกสาขา)

หมายเหตุ

ทั้งนี้ขึ้นอยู่กับรูปแบบการคัดเลือกเข้าศึกษาต่อในระดับอุดมศึกษาของแต่ละมหาวิทยาลัย ซึ่งแต่ละมหาวิทยาลัยจะมีรูปแบบการจัดเลือกที่แตกต่างกันออกไป

แนวทางการศึกษาต่อระดับอุดมศึกษา



เรียนจบ สายศิลป์-คำนวณ เลือกเรียนต่อได้ ดังนี้

กลุ่มคำนวณ

- หลักสูตรเศรษฐศาสตรบัณฑิต สาขาวิชาเศรษฐศาสตร์
- หลักสูตรวิศวกรรมศาสตรบัณฑิต (ทุกสาขา)
- หลักสูตรสถาปัตยกรรมศาสตรบัณฑิต (ทุกสาขา)
- หลักสูตรวิทยาศาสตร์บัณฑิต และเทคโนโลยีบัณฑิต
- หลักสูตรอุตสาหกรรมการเกษตรบัณฑิต
- หลักสูตรบริหารธุรกิจบัณฑิต (ทุกสาขา)
- หลักสูตรวิทยาศาสตร์ สาขาวิทยาศาสตร์การกีฬา

กลุ่มสังคม / กลุ่มมนุษย

- หลักสูตรนิติศาสตรบัณฑิต
- หลักสูตรรัฐศาสตรบัณฑิต
- หลักสูตรวิทยาศาสตร์บัณฑิต สาขาจิตวิทยา
- หลักสูตรศิลปศาสตรบัณฑิต (ทุกสาขา)
- หลักสูตรศิลปกรรมศาสตรบัณฑิต (ทุกสาขา)
- หลักสูตรอักษรศาสตรบัณฑิต (ทุกสาขา)

หมายเหตุ

ทั้งนี้ขึ้นอยู่กับรูปแบบการคัดเลือกเข้าศึกษาต่อในระดับอุดมศึกษาของแต่ละมหาวิทยาลัย ซึ่งแต่ละมหาวิทยาลัยจะมีรูปแบบการจัดเลือกที่แตกต่างกันออกไป

แนวทางการศึกษาต่อระดับอุดมศึกษา



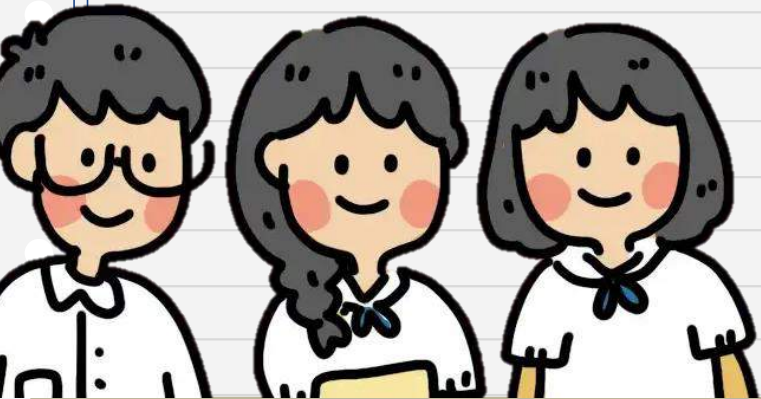
เรียนจบ สายศิลป์ – ภาษาจีน / ญี่ปุ่น / อังกฤษ / ศิลป์ทั่วไป / ธุรกิจการค้ำสมัยใหม่ เลือกเรียนต่อได้ ดังนี้

กลุ่มคำนวณ

- หลักสูตรสถาปัตยกรรมศาสตรบัณฑิต (เฉพาะสถาบันที่เปิดรับ)
- หลักสูตรวิทยาศาสตร์บัณฑิต และเทคโนโลยีบัณฑิต (บางสาขา (เฉพาะสถาบันที่เปิดรับ))
- หลักสูตรอุตสาหกรรมการเกษตรบัณฑิต
- หลักสูตรบริหารธุรกิจบัณฑิต

กลุ่มสังคม / กลุ่มมนุษย์

- หลักสูตรนิติศาสตรบัณฑิต
- หลักสูตรรัฐศาสตรบัณฑิต
- หลักสูตรวิทยาศาสตร์บัณฑิต สาขาจิตวิทยา
- หลักสูตรศิลปศาสตรบัณฑิต (ทุกสาขา)
- หลักสูตรศิลปกรรมศาสตรบัณฑิต (ทุกสาขา)
- หลักสูตรอักษรศาสตรบัณฑิต (ทุกสาขา)



หมายเหตุ

ทั้งนี้ขึ้นอยู่กับรูปแบบการคัดเลือกเข้าศึกษาต่อในระดับอุดมศึกษาของแต่ละมหาวิทยาลัย ซึ่งแต่ละมหาวิทยาลัยจะมีรูปแบบการจัดเลือกที่แตกต่างกันออกไป

แนวทางการศึกษาต่อระดับอุดมศึกษา



เรียนจบ แผนการเรียนเทคโนโลยีและนวัตกรรม เลือกเรียนต่อได้ ดังนี้

กลุ่มเทคโนโลยีและนวัตกรรม

- หลักสูตรวิทยาศาสตรบัณฑิต สาขาวิชาวิทยาการคอมพิวเตอร์
- หลักสูตรวิทยาศาสตรบัณฑิต สาขาเทคโนโลยีสารสนเทศและการสื่อสารดิจิทัล
- หลักสูตรวิทยาศาสตรบัณฑิต สาขาเทคโนโลยีสารสนเทศ

กลุ่มคำนวณ

- หลักสูตรสถาปัตยกรรมศาสตรบัณฑิต (เฉพาะสถาบันที่เปิดรับ)
- หลักสูตรวิทยาศาสตรบัณฑิต และเทคโนโลยีบัณฑิต (บางสาขา) (เฉพาะสถาบันที่เปิดรับ)
- หลักสูตรอุตสาหกรรมศาสตรบัณฑิต
- หลักสูตรบริหารธุรกิจบัณฑิต

กลุ่มสังคม / กลุ่มมนุษย์

- หลักสูตรนิติศาสตรบัณฑิต
- หลักสูตรรัฐศาสตรบัณฑิต
- หลักสูตรวิทยาศาสตรบัณฑิต สาขาจิตวิทยา
- หลักสูตรศิลปศาสตรบัณฑิต (ทุกสาขา)
- หลักสูตรศิลปกรรมศาสตรบัณฑิต (ทุกสาขา)
- หลักสูตรอักษรศาสตรบัณฑิต (ทุกสาขา)



หมายเหตุ

ทั้งนี้ขึ้นอยู่กับรูปแบบการคัดเลือกเข้าศึกษาต่อในระดับอุดมศึกษาของแต่ละมหาวิทยาลัย ซึ่งแต่ละมหาวิทยาลัยจะมีรูปแบบการจัดเลือกที่แตกต่างกันออกไป



โครงสร้างหลักสูตร ระดับมัธยมศึกษาตอนต้น - ตอนปลาย โรงเรียนธัญรัตน์

<https://drive.google.com/file/d/1jPwGkVBGEmOtitr4GjSnHAWFroae7n-H/view?usp=sharing>